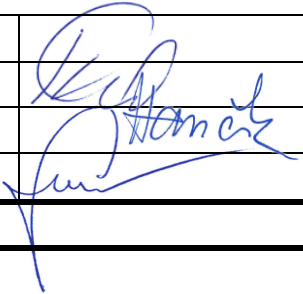



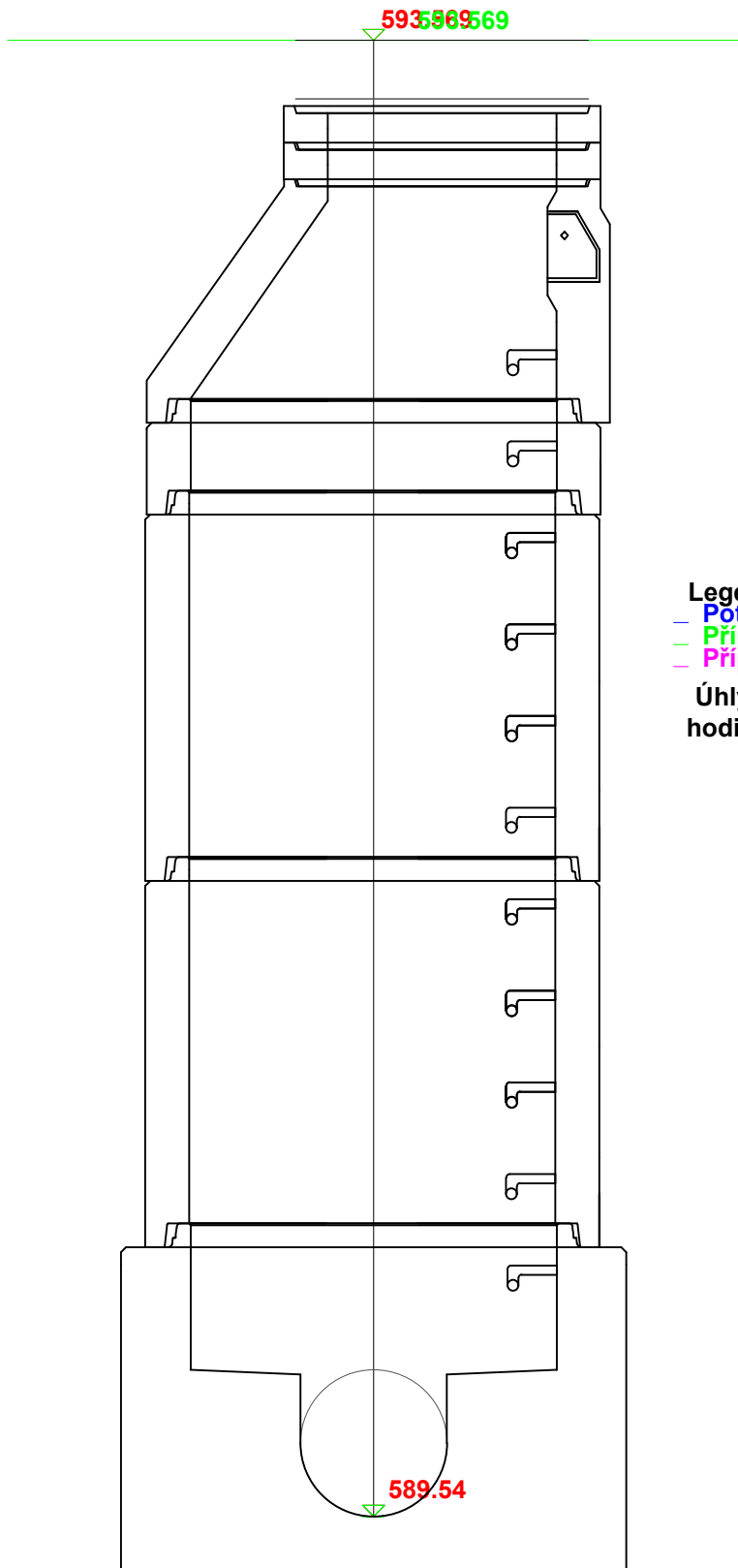
vedoucí projektant	ING. KOTLÁN		 Pod Příkopem 6, 586 01 Jihlava tel. 567 310 106 567 320 345
zodp. projektant	ING. KOTLÁN		
vypracoval	HANČÍK J.		
kontroloval	ING. SEDLÁK		
investor: město Žďár nad Sázavou			datum: 11/2021
akce			stupeň: RDS
<b>MÍSTNÍ KOMUNIKACE JAMSKÁ – NÁKUPNÍ PARK, ŽĎÁR NAD SÁZAVOU</b>			zak..č. 2018-000130
			paré č.
obsah			č. přílohy
<b>SESTAVA ŠACHET SPLAŠKOVÉ KANALIZACE</b>			<b>304.5</b>

Šachta č. 2273  
Ve staničení (km): 0.000000

Měřítko 1: 20

Kóta poklopu:593.569 Kóta vtoku:589,54  
Kóta odtoku:589,54

DN a materiál vtoku:KT400

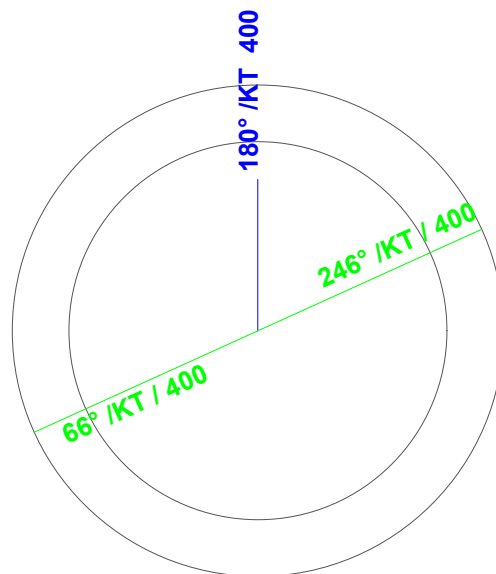


Ks	Segment	Výška	TI	Typ
1	SKRUŽ	250	12	TBS-Q1000/250/120-SP
2	SKRUŽ	1000	12	TBS-Q1000/1000/120-SP
1	DNO	800	19	TZZ-Q SOLID 400
1	KÓNUS	600	12	TBR-Q600/1000x625/120SPK
2	PRSTEN	100	12	TBW-Q100/625/120
1	POKLOP	160	12	POKLOP
	Podbet.	0.019		
STÁVAJÍCÍ STOKA DN400, Kóta vtoku=589.54,Mat=KAM				
STÁVAJÍCÍ STOKA DN400, Kóta vtoku=589.54,Mat=KAM				

#### Legenda:

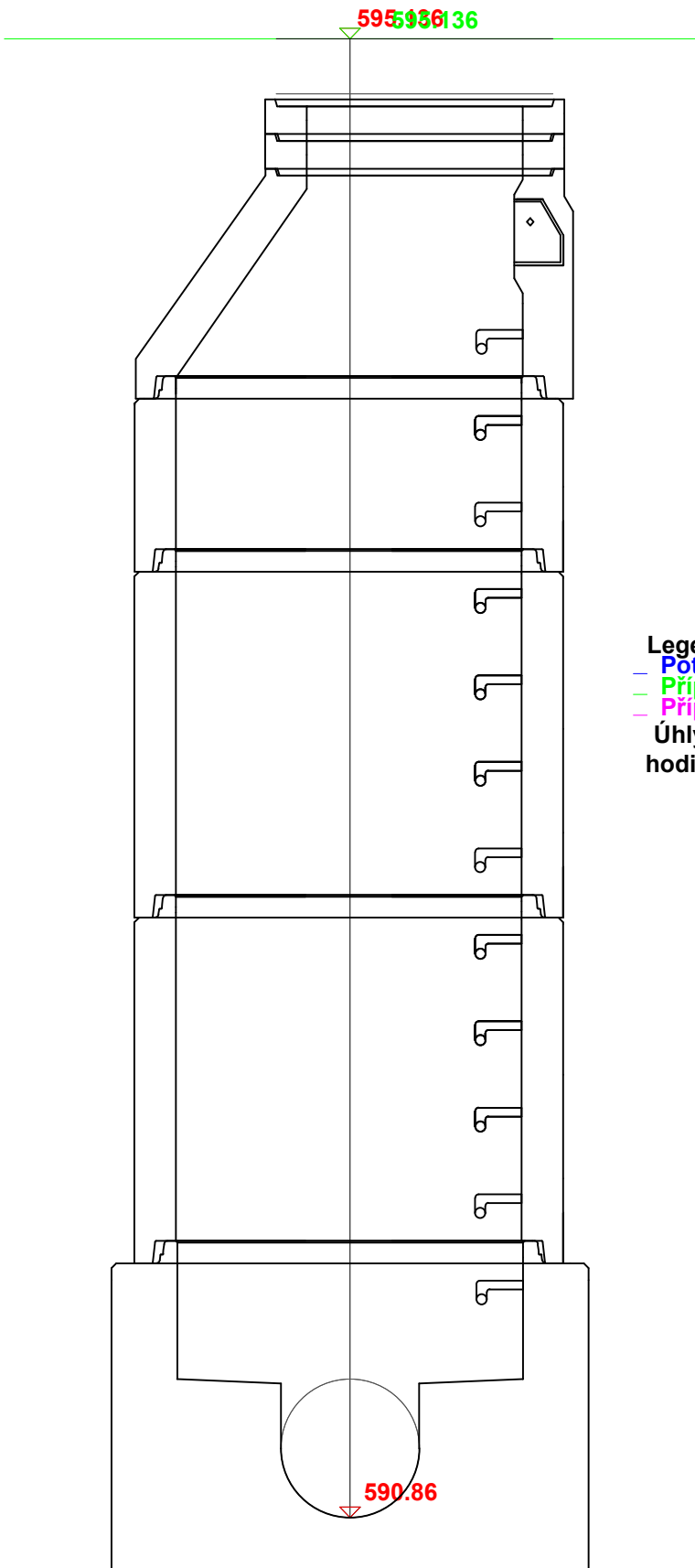
- Potrubí stoky < Úhel ve stupních/Mat+Dn>
- Připojky do dna < Úhel ve stupních/Mat+Dn>
- Připojky do skruže <Úhel ve stupních/Mat+Dn>

Úhly ve stupních jsou měřeny od odtoku ve směru hodinových ručiček



Šachta č. 2274  
Ve staničení (km): 0.050224

Měřítko 1: 20

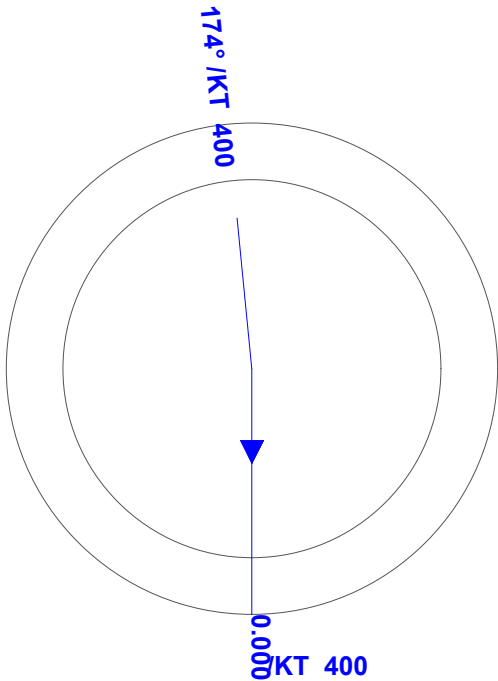


Kóta poklopu:595.136 Kóta vtoku:590,86  
Kóta odtoku:590,86

DN a materiál vtoku:KT400  
DN a materiál odtoku:KT400

Ks	Segment	Výška	TI	Typ
1	SKRUŽ	500	12	TBS-Q1000/500/120-SP
2	SKRUŽ	1000	12	TBS-Q1000/1000/120-SP
1	DNO	800	19	TZZ-Q SOLID 400
1	KÓNUSY	600	12	TBR-Q600/1000x625/120SPK
2	PRSTEN	100	12	TBW-Q100/625/120
1	POKLOP	160	12	POKLOP
	Podbet.	0.016		

Legenda:  
— Potrubí stoky < Úhel ve stupních/Mat+Dn>  
— Připojky do dna < Úhel ve stupních/Mat+Dn>  
— Připojky do skruže <Úhel ve stupních/Mat+Dn>  
Úhly ve stupních jsou měřeny od odtoku ve směru  
hodinových ručiček



Šachta č. 2275  
Ve staničení (km): 0.068061

Měřítko 1: 20

Kóta poklopu:595.162 Kóta vtoku:591,039  
Kóta odtoku:591,039

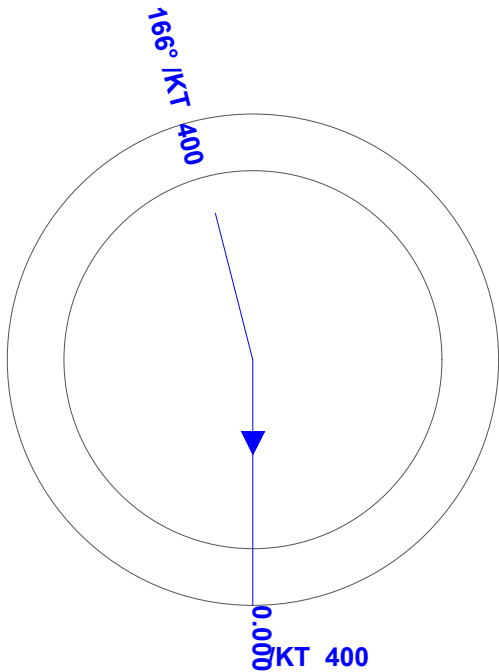
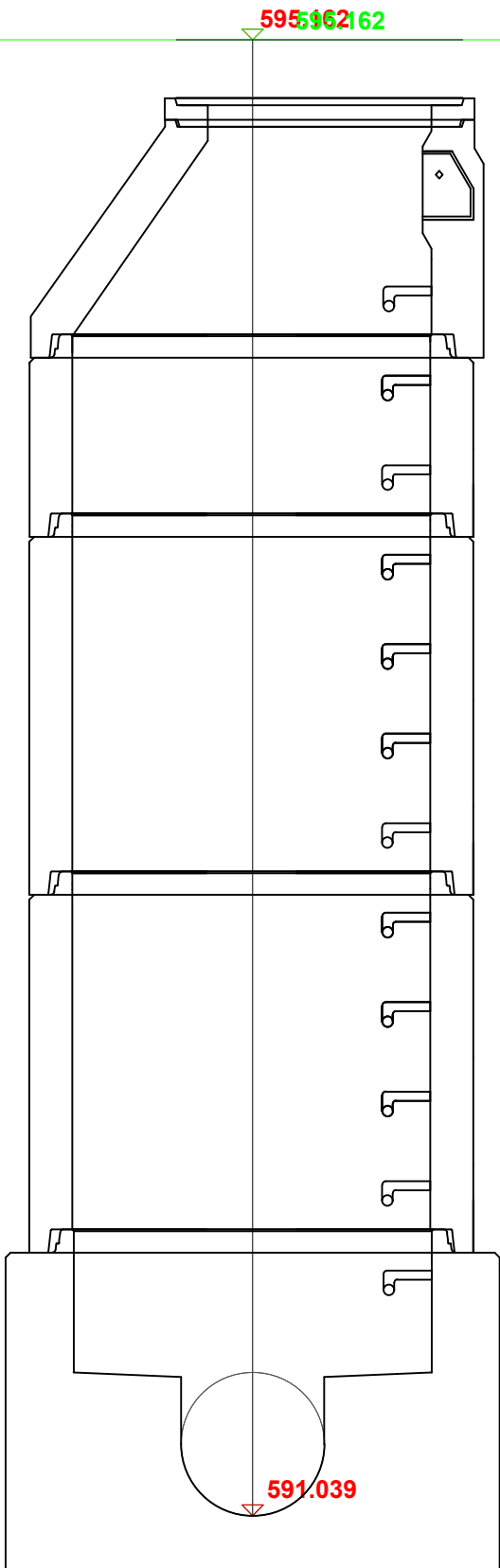
DN a materiál vtoku:KT400  
DN a materiál odtoku:KT400

Ks	Segment	Výška	TI	Typ
1	SKRUŽ	500	12	TBS-Q1000/500/120-SP
2	SKRUŽ	1000	12	TBS-Q1000/1000/120-SP
1	DNO	800	19	TZZ-Q SOLID 400
1	KÓNUSY	600	12	TBR-Q600/1000x625/120SPK
1	PRSTEN	60	12	TBW-Q60/625/120
1	POKLOP	160	12	POKLOP
	Podbet.	0.003		

Legenda:

- Potrubí stoky < Úhel ve stupních/Mat+Dn>
- Připojky do dna < Úhel ve stupních/Mat+Dn>
- Připojky do skruže <Úhel ve stupních/Mat+Dn>

Úhly ve stupních jsou měřeny od odtoku ve směru hodinových ručiček



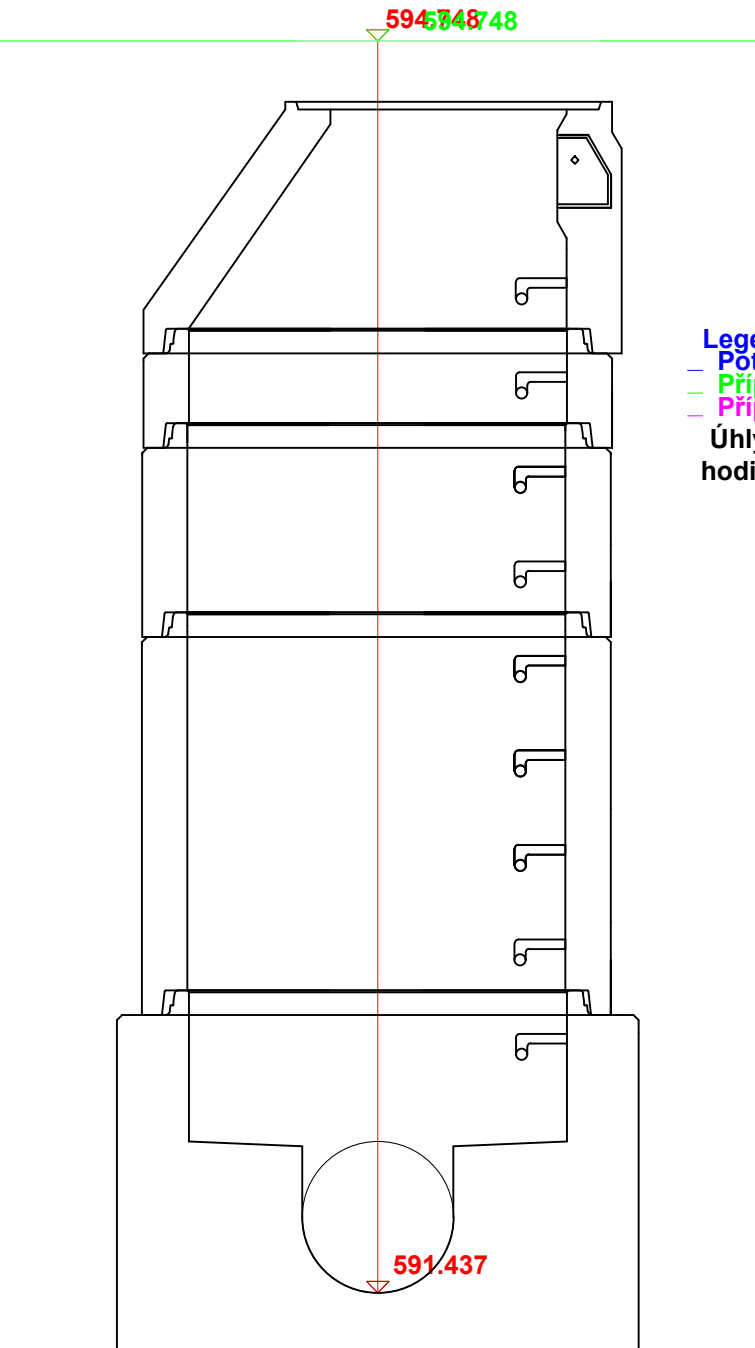
Šachta č. 2276  
Ve staničení (km): 0.107892

Měřítko 1: 20

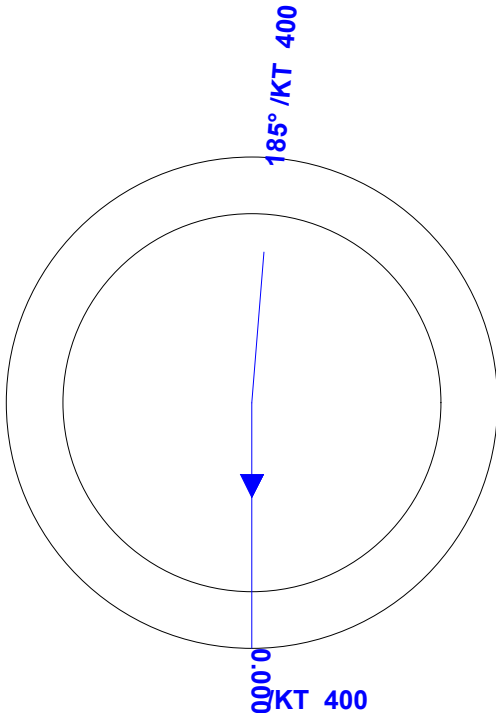
Kóta poklopu:594.748 Kóta vtoku:591,437  
Kóta odtoku:591,437

DN a materiál vtoku:KT400  
DN a materiál odtoku:KT400

Ks	Segment	Výška	TI	Typ
1	SKRUŽ	250	12	TBS-Q1000/250/120-SP
1	SKRUŽ	500	12	TBS-Q1000/500/120-SP
1	SKRUŽ	1000	12	TBS-Q1000/1000/120-SP
1	DNO	800	19	TZZ-Q SOLID 400
1	KÓNUSY	600	12	TBR-Q600/1000x625/120SPK
1	POKLOP	160	12	POKLOP
	Podbet.	0.001		



Legenda:  
— Potrubí stoky < Úhel ve stupních/Mat+Dn>  
— Připojky do dna < Úhel ve stupních/Mat+Dn/ název vpusti>  
— Připojky do skruže <Úhel ve stupních/Mat+Dn/název vpusti>  
Úhly ve stupních jsou měřeny od odtoku ve směru hodinových ručiček



Šachta č. 3066  
Ve staničení (km): 0.118872

Měřítko 1: 20

Kóta poklopu:593.548 Kóta vtoku:591,547  
Kóta odtoku:591,547

DN a materiál odtoku:KT400

Ks	Segment	Výška	TI	Typ
1	SKRUŽ	250	12	TBS-Q1000/250/120-SP
1	DNO	800	19	TBZ-QPERFECT400
1	KÓNUS	600	12	TBR-Q600/1000x625/120SPK
1	PRSTEN	100	12	TBW-Q100/625/120
1	PRSTEN	80	12	TBW-Q80/625/120
1	POKLOP	160	12	POKLOP
	Podbet.	0.011		
STÁVAJÍCÍ STOKA DN250,Kóta vtoku=591.47,Mat=KAM				
STÁVAJÍCÍ STOKA DN300,Kóta vtoku=591.47,Mat=KAM				

Legenda:

- Potrubí stoky < Úhel ve stupních/Mat+Dn>
- Připojky do dna < Úhel ve stupních/Mat+Dn/ název vpusti>
- Připojky do skruže <Úhel ve stupních/Mat+Dn/název vpusti>

Úhly ve stupních jsou měřeny od odtoku ve směru hodinových ručiček

